

Anpacken. Für Schwetzingen!

Liebe Schwetzingerinnen,
Liebe Schwetzinger,

unsere Stadt hat sich in den vergangenen Jahren positiv weiter entwickelt. Schwetzingen ist über-regional bekannt und wird zurecht als die „Perle der Kurpfalz“ bezeichnet.

Wir leben in einer liebenswerten und sehenswerten Stadt, mit einem lebendigen Vereinsleben, mit kultureller Vielfalt, einem gut ausgestatteten Schulangebot, in einer Stadt in der sich Jung und Alt, Familien, Senioren und Singles wohlfühlen. Unser Schwetzingen ist eine Stadt mit engagierten Bürgerinnen und Bürgern in der über 100 Nationalitäten friedlich und tolerant miteinander leben und unsere Gemeinschaft bereichern. Darauf können wir alle stolz sein.

Vieles, was uns heute selbstverständlich erscheint, musste jedoch nicht zuletzt durch die SPD Schwetzingen immer wieder in den Gemeinderat eingebracht und diskutiert werden. Fußgängerzone, Verkehrsberuhigung, senioren-gerechtes Wohnen, Ausbau der Kinderbetreuung, Schulsozialarbeit, Mensabau, das und vieles mehr trägt die Handschrift der SPD.

Wir, als SPD Schwetzingen, haben in den vergangenen Jahren bei zahlreichen Veranstaltungen von Familienpolitik, Leben im Alter, Pflegeversicherung, virtuelles Rathaus, moderne Verwaltung, Wirtschaftsförderung bis hin zum Thema Ausbildungsplätze und „Kommune macht Schule“ sowie Ganztagschulen ganz bewusst auf politische Inhalte und Themen für unsere Stadt und nicht auf Populismus gesetzt.

Unser Kandidaten-Team, aus engagierten Bürgerinnen und Bürgern dieser Stadt, bildet ein breites Spektrum an Berufen, Qualifikationen und Erfahrungen ab. Wir geben allen Generationen auf unserer Liste eine Chance. Entdecken Sie in unserer Wahlinformation die Kandidatinnen und Kandidaten der SPD Schwetzingen und unser Programm.

Lassen Sie uns gemeinsam anpacken.
Für Schwetzingen.

Daher bitten wir Sie um Ihr Vertrauen.
Ihre Stimmen für die SPD.

SPD Schwetzingen - Liste 2

- 1 Dr. Walter Manske
- 2 Doris Glöckler
- 3 Hans-Peter Müller
- 4 Simon Abraham
- 5 Tibor Wettstein
- 6 Thorsten Roprecht
- 7 Carsten Kropp
- 8 Marion Kirzenberger
- 9 Robin Pitsch
- 10 Wolfram Rauchholz
- 11 Haydar Sahin
- 12 Stefan Rebmann
- 13 Bärbel Schifferdecker
- 14 Marita Hundert
- 15 Bastian Jansen
- 16 Claus Veitengruber
- 17 Jochen Gölitz
- 18 Ernst Klopfer
- 19 Claudia Mann-Gross
- 20 Dennis Junghans
- 21 Annika Rebmann
- 22 Hans-Joachim Pages
- 23 Renate Vogt
- 24 Michael Hermes
- 25 Myriam Müller
- 26 Friedrich Sokoll

So wird gewählt..

Sie haben insgesamt 26 Stimmen!

Diese Stimmen können Sie durch ein Kreuz auf dem SPD-Stimmzettel komplett den SPD-Kandidatinnen/Kandidaten geben. Die Reihenfolge der Liste bleibt dann unverändert. Alle erhalten je 1 Stimme.

Kumulieren

Wenn Sie einzelne SPD-Kandidatinnen/Kandidaten besonders gerne im Gemeinderat sehen wollen, dann geben Sie Ihren Favoriten gezielt 2 oder 3 Stimmen.

Aber aufpassen: Insgesamt dürfen nicht mehr als 26 Stimmen abgegeben werden, sonst ist der komplette Stimmzettel ungültig!

Panaschieren

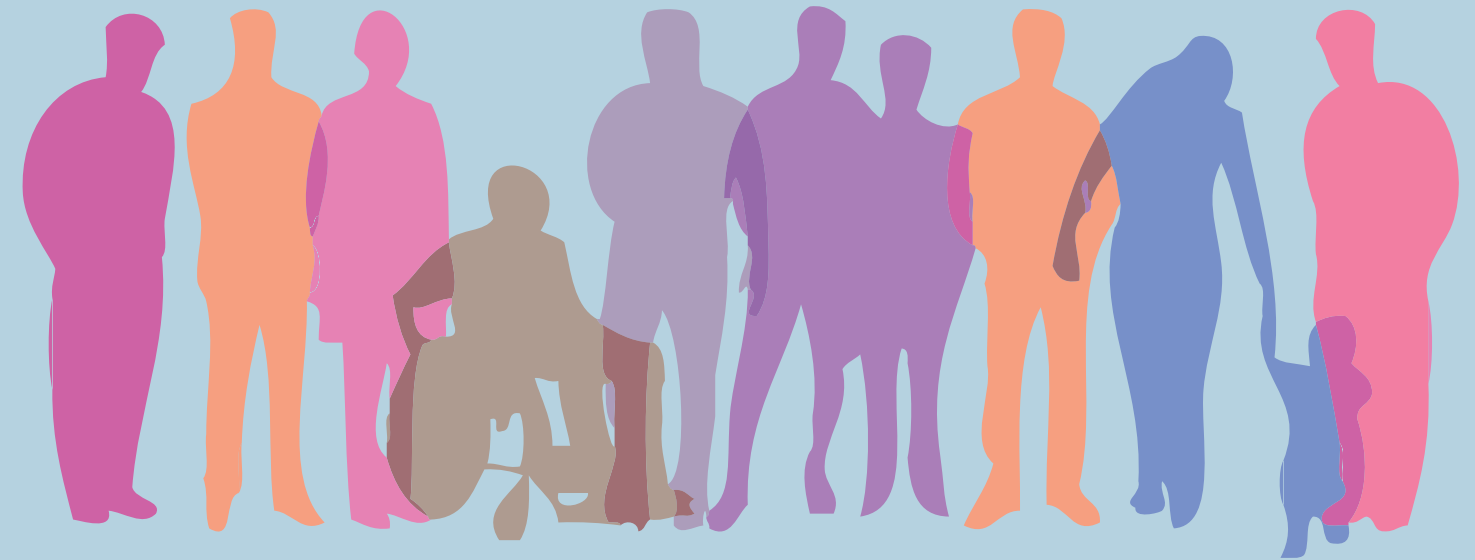
Sollte Ihnen ein/e Kandidat/in auf einer anderen Liste wichtig sein, so können Sie diese/n auf den SPD-Stimmzettel übernehmen und ihr/ihm 1, 2 oder 3 Stimmen geben.

Aber: Diese Stimmen fehlen der SPD!



Anpacken. Für Schwetzingen!

Am 7. Juni ist Gemeinderatswahl.



Das soziale Schwetzingen.

Ihre Stimmen für die SPD.



Unser Programm

Bildungsfreundliches Schwetzingen

- Breitgefächertes Bildungsangebot durch ein ausgefeiltes Ganztageschulskonzept
- Essensangebot zu familiengerechten Preisen an allen weiterführenden Schulen
- Sprachkompetenz-Förderung in den Kindergärten für Kinder mit und ohne Migrationshintergrund

Familienfreundliches Schwetzingen

- Mehr Krippen- und Ganztagesplätze zur Kinderbetreuung
- Familiengerechte Gebührenstaffelung der Kindergartenbeiträge mit dem mittelfristigen Ziel der Gebührenfreiheit
- Funktionierendes Jugendbüro mit Streetworking und Schulsozialarbeit als Anlaufstelle
- Ausbau der Schulsozialarbeit
- Kooperation der Schulen mit Jugendbüro, Jugendhaus, Jugendgemeinderat und Vereinen

Seniorenfreundliches Schwetzingen

- städtische Nahversorgung verbessern
- Stadtbus optimieren
- Nachbarschaftshilfen etablieren
- Weiteren altersgerechten innerstädtischen Wohnraum schaffen, z.B. durch betreutes Wohnen und ein Mehrgenerationenhaus
- Öffentliche Einrichtungen barrierefrei gestalten

Integrationsfreundliches Schwetzingen

- Ausbau des kommunalen Angebots an Integrations- und Sprachkursen
- Einführung eines Integrationsbeauftragten und eines Migrationsbeirates
- Entwicklung eines kommunalen Integrationskonzeptes

Umwelt- und klimafreundliches Schwetzingen

- „Stadt der kurzen Wege“ - Optimierung des ÖPNV
- Flächenverbrauch sinnvoll einschränken
- Verwendung von ökologischen Baumaterialien und mehr Grünpflanzen für ein angenehmes Stadtklima
- Energetische Gebäudesanierung von städtischen Gebäuden
- Vermehrte Nutzung der Solartechnik auf Dächern öffentlicher Gebäude
- Reduzierung von Lichtverschmutzung durch unnötige Beleuchtung

Verkehrsfreundliches Schwetzingen

- Ausbau der S-Bahn nach Heidelberg
- Zeitnahe Umsetzung der S-Bahn Haltestellen in der Nordstadt und im Hirschacker
- Fußgängerüberweg in das Naherholungsgebiet Dossenwald
- Radwegenetz optimieren
- Fortführung des Beleuchtungsprogramms
- Schulwege sichern (Tempo30 Zonen, Schulwege ausweisen)
- Einrichtung eines Kreisverkehrs an der Kreuzung Bruchhäuserstr. / Odenwaldring; mittelfristig ampelfreie Lösung durch eine neue Verkehrsführung am Rondell

Gewerbefreundliches Schwetzingen

- Einführung einer Sozial-Charta zum Mindestlohn
- Bildungsstandort Schwetzingen stärken
- Nachhaltige und zukunftsorientierte kommunale Wirtschafts- und Finanzpolitik
- Nach Möglichkeit keine Aufträge mehr an Generalunternehmen, die wiederum Subunternehmen, oft ohne Tarifbindung mit der Auftragsausführung beauftragen
- Viele Bauaufträge und Dienstleistung in Losgrößen bis zu 100 000 € freihändig bzw. nach einer beschränkten Ausschreibung vergeben um kleine und mittelständische Betriebe in der Region zu stärken

Kultur- und vereinsfreundliches Schwetzingen

- Kulturangebot auch für Kinder und Jugendliche weiter öffnen, z. B. durch theaterpädagogische Maßnahmen
- Finanzielle Unterstützung für die Nachwuchsarbeit in Vereinen weiter ausbauen
- Städtepartnerschaften pflegen

Unsere Kandidaten



Dr. Walter Manske
Diplom-Biologe
Bismarckstr. 14



Doris Glöckler
Lehrerin i.R.
Wilhelmstr. 10



Hans-Peter Müller
Erster Polizeihauptkommissar a.D.
Schälzigweg 22/1



Simon Abraham
Fachkraft für Arbeitsförderung i.A.
Moscheeweg 3



Tibor Wettstein
Rechtsanwalt
Erfurter Str. 4



Thorsten Roprecht
Geschäftsf. Gesellschafter
Mannheimer Str. 106



Carsten Kropp
Student der Stadtentwicklung
Holzbauerstr. 35



Marion Kirzenberger
Techn. Angestellte
Ostpreußenring 10



Robin Pitsch
Lehramtsstudent
Zähringerstr. 3



Wolfram Rauchholz
Leiter Einkauf/Industrie Kaufmann
Verschaffelstr. 10



Haydar Sahin
Handwerksmeister/Dipl.BWL VWA
Siedlerstr. 21



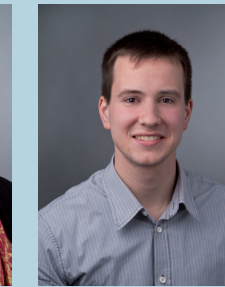
Stefan Rebmann
Gewerkschaftssekretär
Viktoriastr. 9



Bärbel Schifferdecker
Krankenschwester
Hildastr. 2



Marita Hundert
Bürokauffrau
Marstallstr. 49c



Bastian Jansen
Student
Maschinenweg 1



Claus Veitengruber
Energiedatenmanager i.R.
Ostpreußenring 10



Jochen Göllitz
Techn. Angestellter
Herzogstr. 26



Ernst Klopfer
Dipl. Ing./Elektrotechnik
Akazienweg 18



Claudia Mann-Gross
Rechtsanwältin
Sternallee 86



Dennis Junghans
Schüler
Sauerbruchstr. 42



Annika Rebmann
Augenoptikerin
Lindenstr. 28



Hans-Joachim Pages
Kaufm. Angestellter i.R.
Friedrich-Ebert-Str. 21



Renate Vogt
Hausfrau
Eisenacher Str. 6



Michael Hermes
IT-Service-Techniker
Eisenacher Str. 7



Myriam Müller
Lehramtsstudentin
Schälzigweg 22/1



Friedrich Sokoll
Schlossverwalter a.D.
Schloßgarten 2

„Wir packen an!“

www.spd-schwetzingen.de